

# Boucle équestre à Vernantes

**Départ** : Place de la mairie église - Vernantes

Coordonnées GPS : 47°23'36.7"N 0°03'14.6"E



Distance : 37 km

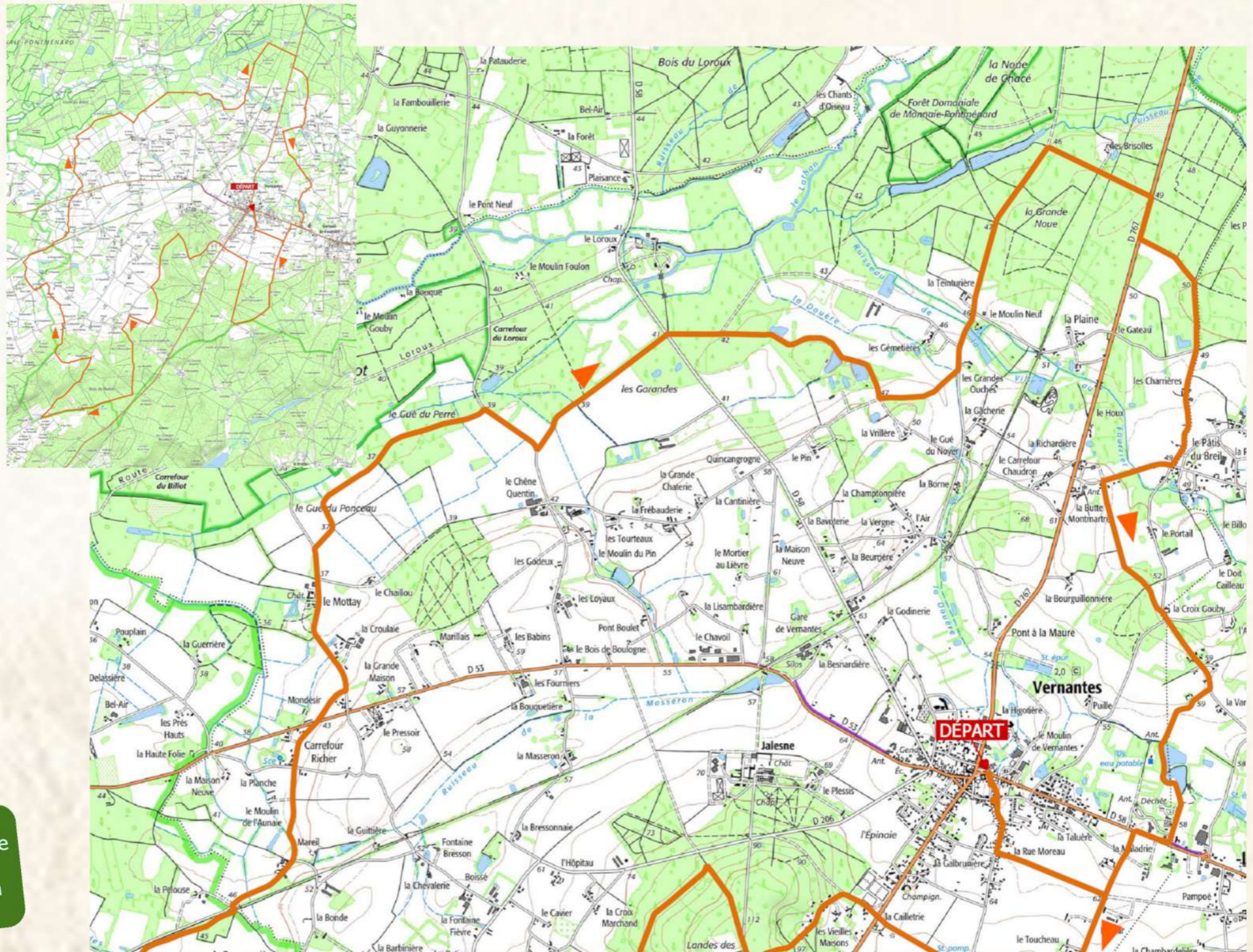
Temps : 5h



## Profil du circuit

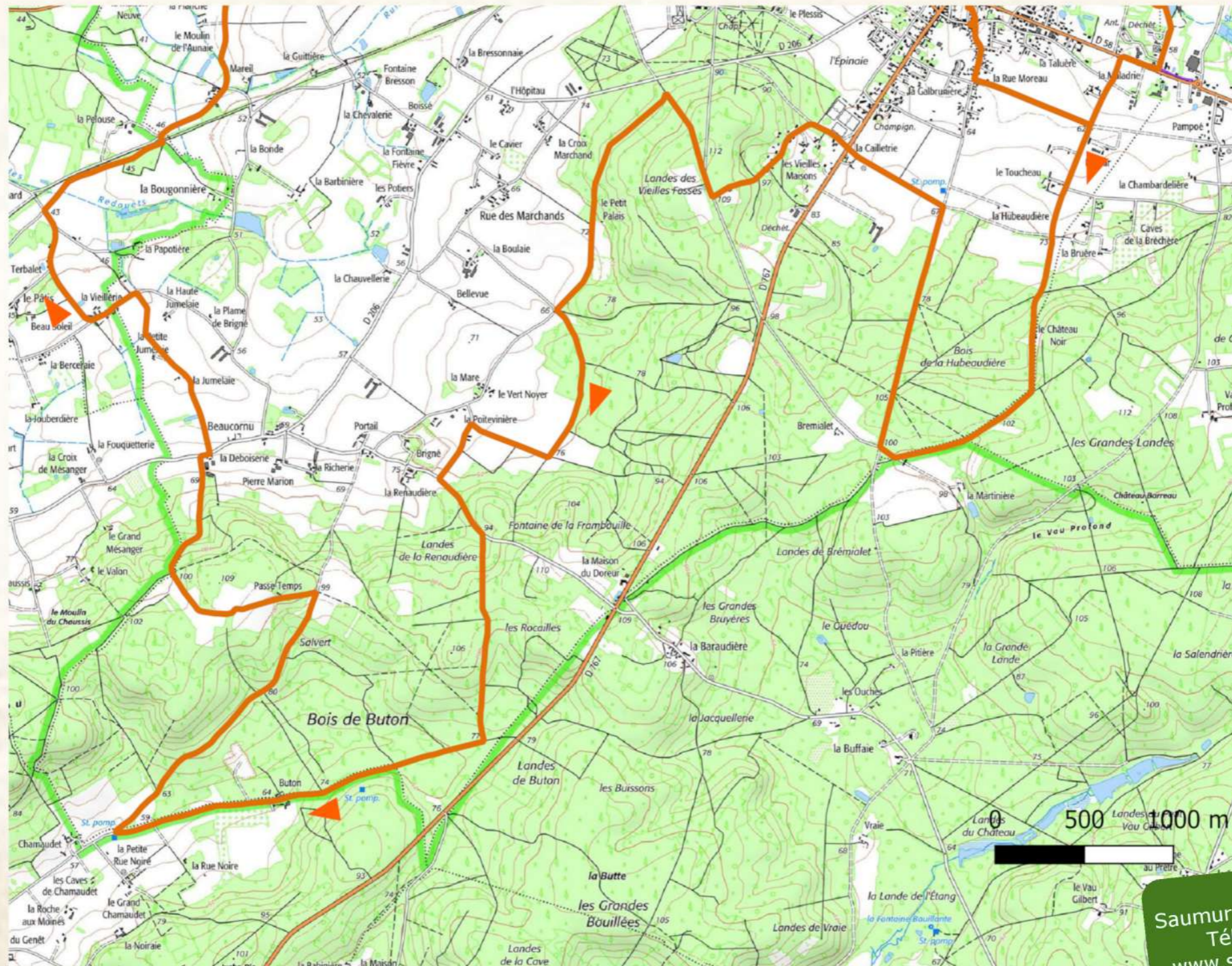
Circuit vallonné dans la forêt. Situé à 19 km au nord-est de Saumur, Vernantes possède une caractéristique étonnante... c'est le village aux deux clochers ! Sa place centrale est encadrée par le clocher de l'ancienne église transformée en mairie et par celui de l'église paroissiale construite au XIXème siècle. La commune se distingue également par son environnement très boisé.

Saumur Val de Loire Tourisme  
Tél. 02 41 40 20 60  
[www.saumur-tourisme.com](http://www.saumur-tourisme.com)



# Boucle équestre à Vernantes

Départ : Place de la mairie église - Vernantes



Saumur Val de Loire Tourisme  
Tél. 02 41 40 20 60  
[www.saurmur-tourisme.com](http://www.saurmur-tourisme.com)